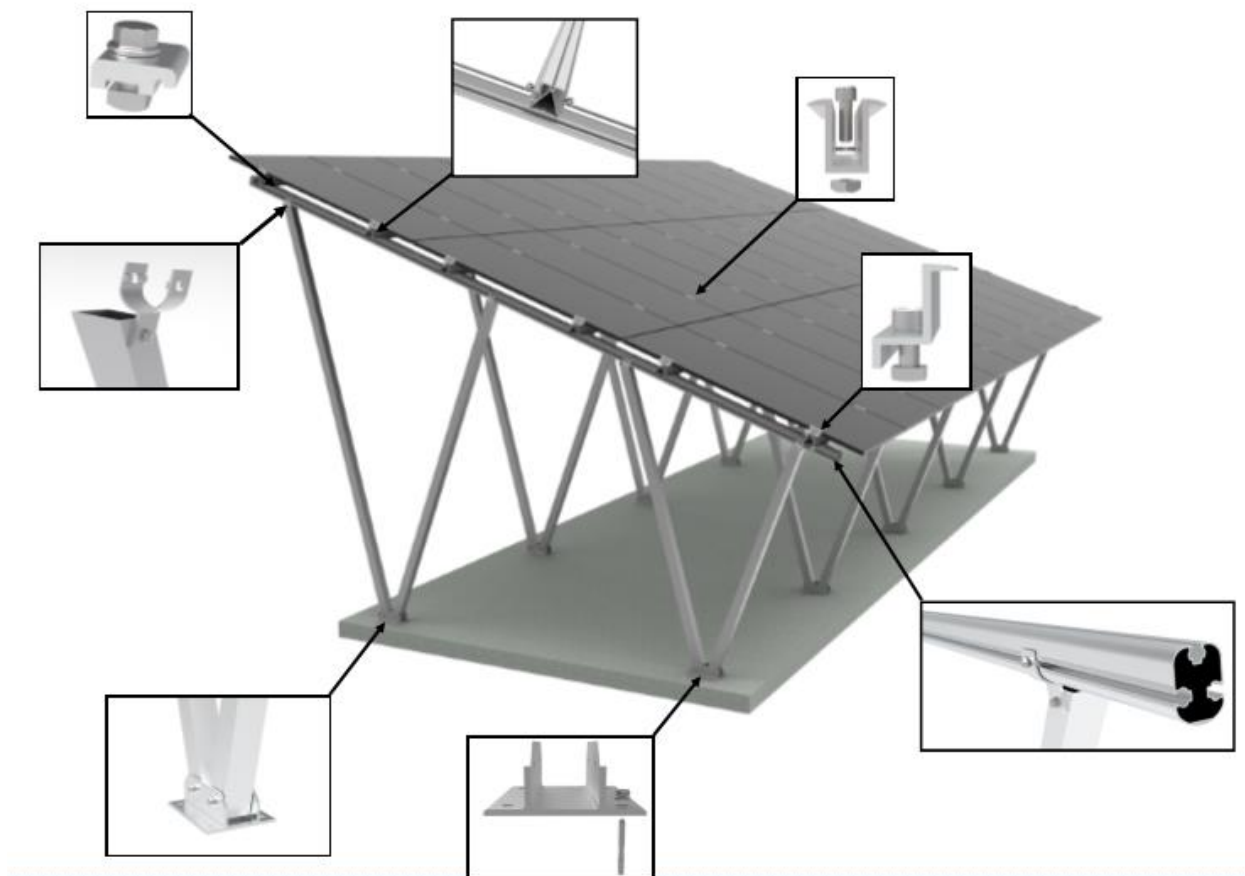


ОПИСАНИЕ ЭЛЕМЕНТОВ СИСТЕМ МОНТАЖА

НАВЕСОВ ДЛЯ АВТОМОБИЛЕЙ С СОЛНЕЧНЫМИ ПАНЕЛЯМИ



Содержание:

- Шарнир _ АВМ-12.002 ОБ, Наклонный профиль АВМ-12.003.....2
- Прижим _ АВМ-12.005 ОБ, Труба квадратная _80x80x3.....3
- Кронштейн _ ПРК-001, Несущий профиль АВМ 12.004/АВМ-12.0104
- П-образный зажим АВМ-12.001, Зажим крайний.....5
- Установка панелей ФЭМ6
- Общий вид опорной конструкции7



Шарнир _ АВМ-12.002 ОБ

Материал	Алюминиевый сплав AW 6063 T66
Крепежное изделие	Болт М10х100(Ст. Оц.), Гайка М10 шестигранная (Ст. Оц.)

Способ установки:

Крепить шарнир к трубе при помощи болта.



Наклонный профиль АВМ-12.003

Материал	Алюминиевый сплав AW 6063 T66
Крепежное изделие	Болт М10х25(Ст. Оц.), Гайка М10 квадратная (Ст. Оц.)

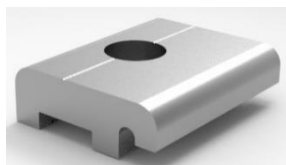
Способ установки:

Продеть профиль в пазы шарниров. Зафиксировать при помощи болтов.



Прижим_АВМ-12.005 ОБ

Длина, mm	40
Материал	Алюминиевый сплав AW 6063 T66 16шт.
Крепежное изделие	Болт М10х25(Ст. Оц.) 16шт. Гайка М10 квадратная(Ст. Оц.) 16шт.



Способ установки:

Продеть болт в прижим и наживить гайку квадратную, разместить прижимы на опорном профиле.

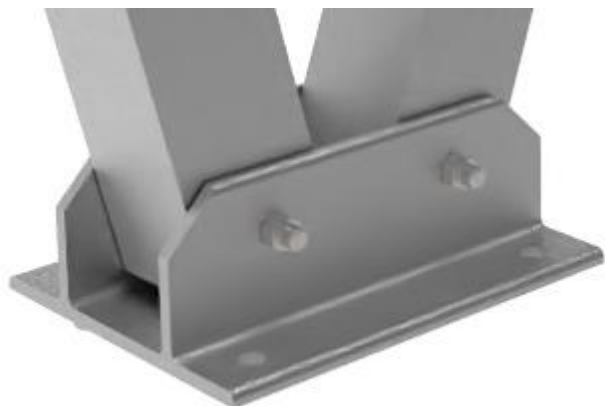


Труба квадратного сечения 80x80x3

Материал	Алюминиевый сплав AW 6063 T66
Крепежное изделие	Болт М10х100(Ст. Оц.). Гайка М10 шестигранная (Ст. Оц.)

Способ установки:

Закрепить трубу в кронштейне при помощи болта.



Кронштейн _ ПРК-001

Длина, mm	250
Материал	Ст3
Крепежное изделие	Болт фундаментный с коническим концом М10 (сталь ВСт3пс категории 2)

Способ установки:

По 2 в ряд, 4 на 1 автомобиль. Ряды параллельно друг другу.

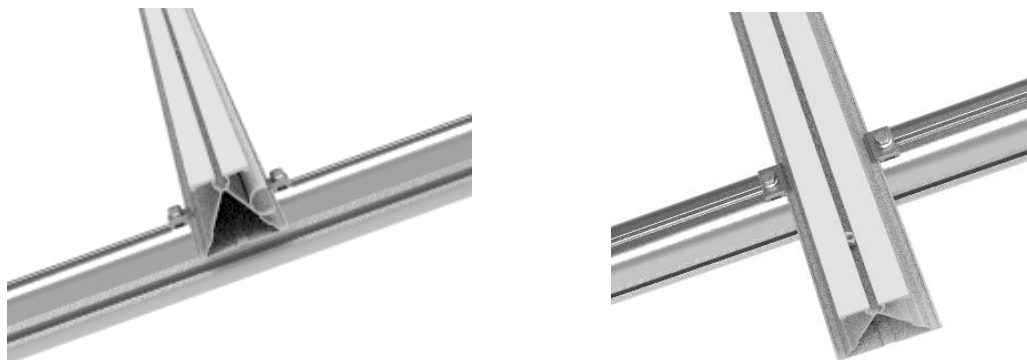


Несущий профиль АВМ-12.004/АВМ-12.010

Материал	Алюминиевый сплав AW 6063 T66 16шт.
----------	----------------------------------------

Способ установки:

Установить профиль и зафиксировать прижимами «Прижим_АВМ 2000.04.1117 ОБ»

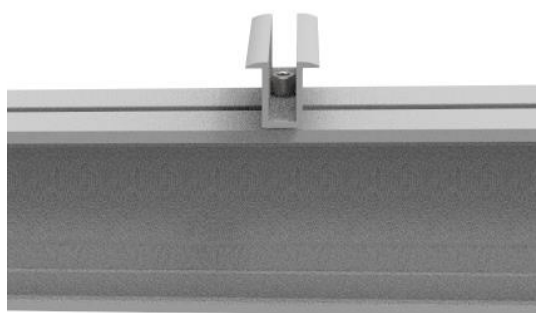


П-образный зажим_ АВМ-12.001

Длина, mm	100
Материал	Алюминиевый сплав AW 6063 T66 16шт.
Крепежное изделие	Винт М8х25(Ст. Оц.) 8шт. Гайка М8 квадратная(Ст. Оц.) 8шт. 8Шайба пружинная(Ст. Оц.) 8шт.

Способ установки:

Продеть болт в шайбу, затем в зажим и наживить гайку квадратную, разместить зажимы на несущем профиле.

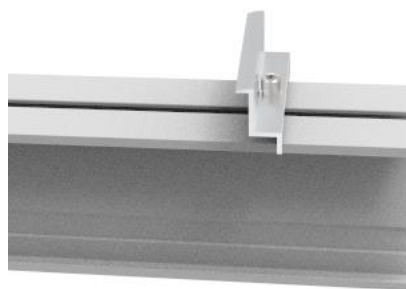
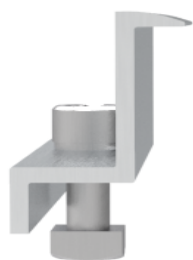


Зажим крайний

Длина, mm	100
Материал	Алюминиевый сплав AW 6063 T66 16шт.
Крепежное изделие	Винт М8х25(Ст. Оц.) 8шт. Гайка М8 квадратная(Ст. Оц.) 8шт. 8Шайба пружинная(Ст. Оц.) 8шт.

Способ установки:

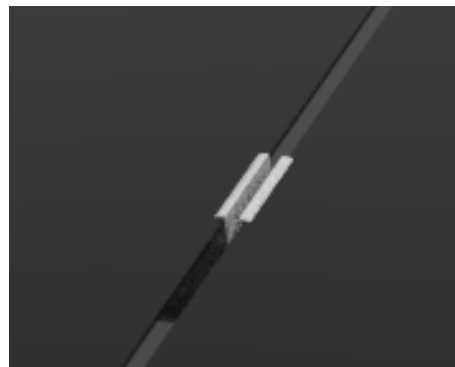
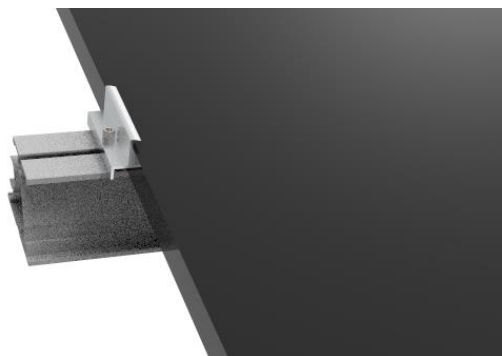
Продеть болт в шайбу, затем в зажим и наживить гайку квадратную, разместить зажимы на краях несущего профиля.



Прижим	Крайний зажим – 100мм. П-образный зажим - 100мм.
Крепежное изделие	Винт М8-6g x 25 ГОСТ 11738-84 – 6шт. Гайка М8 алюминиевая АВМ-501-L20 – 3шт. Шайба 8Л ГОСТ 6402- 70 – 6шт.

Способ установки:

Установить ФЭМ и закрепить крайним зажимом и П-образным зажимом.



Общий вид опорной конструкции

