

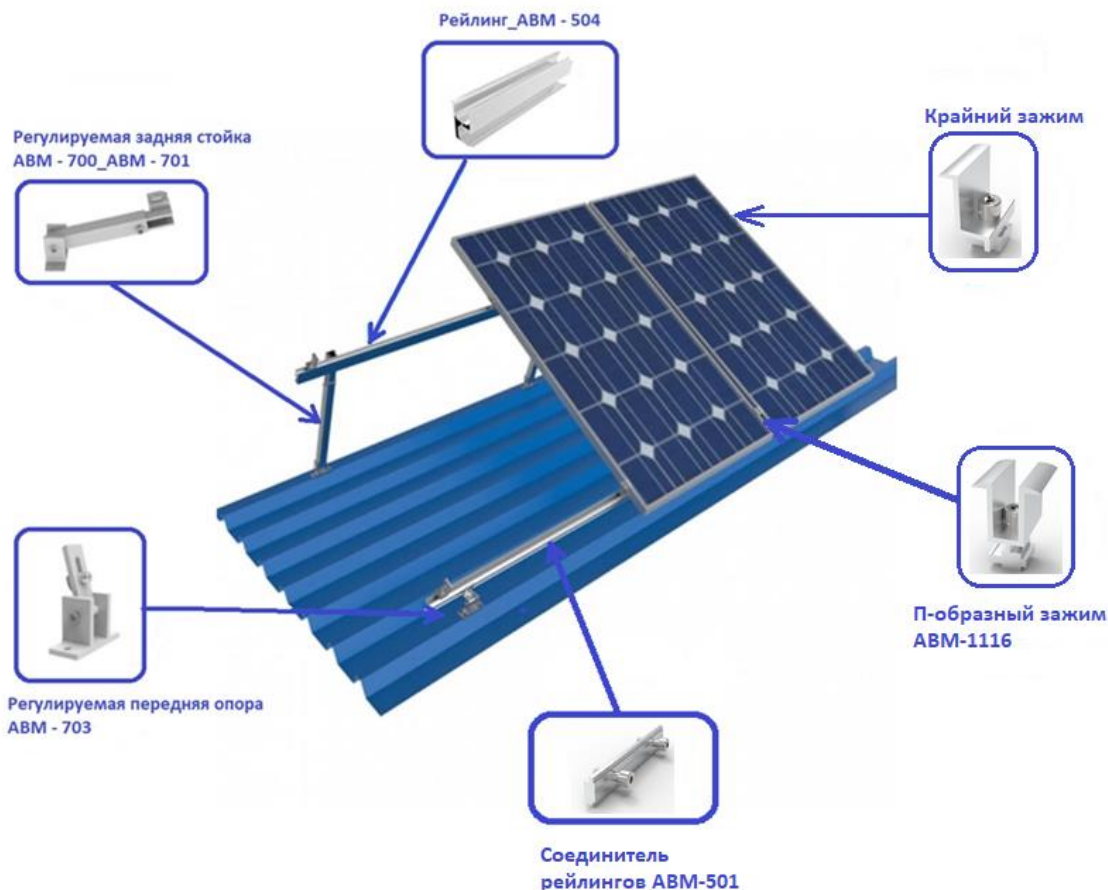
ОПИСАНИЕ ЭЛЕМЕНТОВ СИСТЕМ МОНТАЖА СОЛНЕЧНЫХ ПАНЕЛЕЙ НА КРОВЛЕ С ПЕРЕМЕННЫМ УГЛОМ НАКЛОНА



Содержание:

- Кронштейн_АВМ-702-50, Регулируемая передняя опора_АВМ-703-38, Рейлинг_АВМ-504-установка на переднюю регулируемую опору.....2
- Регулируемая задняя стойка АВМ-700 и АВМ-701, Регулируемый уголок 50x50x5-38, Рейлинг_АВМ-504 установка на заднюю регулируемую опору.....3
- Установка ФЭМ на опоре, Соединитель рейлингов_АВМ-501-1204

Схема опорной конструкции:



Кронштейн_АВМ-702-50

Длина, мм	50
Материал	Алюминиевый сплав AW 6063 T66 6 шт.
Крепежное изделие	Саморез кровельный ST 6.3x50 DIN 7504K с уплотнительной шайбой EPDM 6 шт. Уплотнитель EPDM самоклеящийся 50x2 L=105 – 6шт.

Способ установки:

Прикрутить кронштейн к кровле с помощью кровельных саморезов с уплотняющей прокладкой.



Регулируемая передняя опора_АВМ-703-38

Длина, мм	38
Материал	Алюминиевый сплав AW 6063 T66 3 шт.
Крепежное изделие	Винт М8-6g x 65 ГОСТ 11738-84 – 3шт. Гайка М8-6Н ГОСТ 5915-70 – 3шт. Шайба 8Л ГОСТ 6402-70 – 6шт. Винт М8-6g x 25 ГОСТ 11738-84 – 3шт. Гайка М8 алюминиевая_АВМ-501_L-20 – 3шт.

Способ установки:

Собрать переднюю опору и установить её на передний ряд кронштейнов.

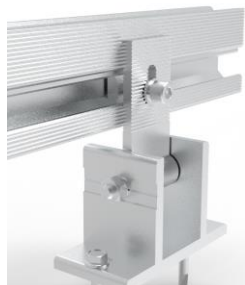


Рейлинг_АВМ-504 - установка на переднюю регулируемую опору

Длина, мм	3100
Материал	Алюминиевый сплав AW 6063 T66 1шт.

Способ установки:

Установить рейлинг на переднюю опору и затянуть винты.



Регулируемая задняя стойка АВМ - 700 и АВМ - 701

Изделие	Труба1_АВМ-700-650 – 3 шт. И Труба2_АВМ-701-650 – 3 шт.
Длина, мм	650
Материал	Алюминиевый сплав АW 6063 Т66
Крепежное изделие	Винт М8-6g x 65 ГОСТ 11738-84 – 3шт. Гайка М8-6Н ГОСТ 5915-70 – 3шт. Шайба 8Л ГОСТ 6402-70 – 6шт. Винт М8-6g x 25 ГОСТ 11738-84 – 6шт. Гайка М8 алюминиевая_АВМ-501_L-40 – 3шт.

Способ установки: Собрать регулируемую заднюю стойку не сильно затянув винты, затем установить её в кронштейн на задний ряд.



Регулируемый уголок 50x50x5-38

Длина, мм	38
Материал	Алюминиевый сплав АW 6063 Т66 3шт.
Крепежное изделие	Винт М8-6g x 25 ГОСТ 11738-84 – 6шт. Гайка М8 алюминиевая_АВМ-501_L-20 – 3шт. Гайка М8-6Н ГОСТ 5915-70 – 3шт. Шайба 8Л ГОСТ 6402-70 – 6шт.

Способ установки:

Собрать регулируемые уголки и установить их на регулируемые задние стойки.



Рейлинг_АВМ-504 - установка на заднюю регулируемую опору

Длина, мм	3100
Материал	Алюминиевый сплав АW 6063 Т66 1шт.

Способ установки:

Установить рейлинг на заднюю опору и затянуть винты.



Установка ФЭМ на опоре

Прижим	Крайний зажим – 100мм. П-образный зажим - 100мм.
Крепежное изделие	Винт М8-6g x 25 ГОСТ 11738-84 – 6шт. Гайка М8 алюминиевая АВМ-501-L20 – 3шт. Шайба 8Л ГОСТ 6402-70 – 6шт.
ФЭМ	4 шт.

Способ установки:

Отрегулировать подходящий угол наклона регулируемыми опорными стойками и зафиксировать их. Установить ФЭМ и закрепить крайним зажимом и П-образным зажимом.

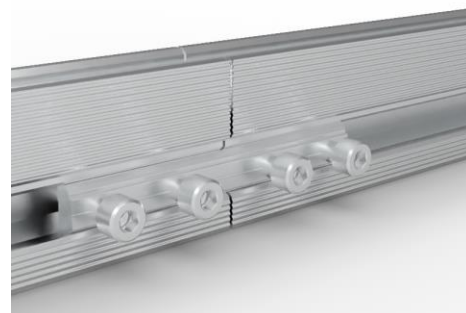


Соединитель рейлингов АВМ-501 - 120

Длина, mm	120
Материал	Алюминиевый сплав AW 6063 T66
Крепежное изделие	Винт М8х25(Ст. Оц.) 4шт.

Способ установки:

Установить соединитель и затянуть винты



Производитель оставляет за собой право вносить изменения в конструкцию отдельных узлов и деталей, не ухудшающих качество изделия.